



MERCREDI BALDERSHEIM

NOVEMBRE

6 NOV

MATERNELLES

Matin : pâte à modeler
d'automne

Après-midi : jeux de
balles



ELEMENTAIRES

Matin : fabrique
ton attrape-rêves

Après-midi : tournoi
de jeux de société



MATERNELLES

Journée tortue Ninja avec les copains de Battenheim

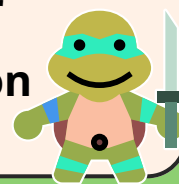
Matin : crée ton masque
de Ninja

Après-midi : grand jeu de
la pizza

ELEMENTAIRES

Matin : grand jeu tortue
ninja VS Schreeder

Après-midi : projection
du film



13 NOV

20 NOV

MATERNELLES

Matin : jeu d'imitation
dans les champs

Après-midi :
théâtre de marionnettes



ELEMENTAIRES

Matin : grand jeu
des mimes

Après-midi :
atelier d'impro : deviens un
super-héros



CONTACT

LES COPAINS D'ABORD

3 rue des Cigognes
68 390 BALDERHSEIM

accueil.baldersheim@lcda-asso.net



03 89 45 12 15



www.lcda-asso.net



TARIFS

Journée
7h30-17h30
SCIN

Tranche 1 : 17,60 €
Tranche 2 : 18,60 €
Tranche 3 : 19,50 €

7h30-18h30
SCIN

Tranche 1 : 2,55 €
Tranche 2 : 2,85 €
Tranche 3 : 3,20 €

EXTERIEUR

Tranche 1 : 23,50 €
Tranche 2 : 24,50 €
Tranche 3 : 25,40 €

EXTERIEUR

Tranche 1 : 3,70 €
Tranche 2 : 4 €
Tranche 3 : 4,30 €

MERCREDI

BALDERSHEIM

NOV-DECEMBRE

**27
NOV**

**Sortie à la journée en montagne
avec repas en ferme auberge**



**Départ : 9h15
Retour : 17h30**

MATERNELLES

**Matin : contes avec
Monique**

**Après-midi : fabrique ta
boule de Noël**



ELEMENTAIRES

**Matin : décorons le péri aux
couleurs de Noël**

**Après-midi :
jeux musicaux (blind test,
chaise musicale)**

**04
DEC**

**11
DEC**

MATERNELLES

**Matin : fabrication
de cabanes**

**Après-midi : pâte à
sel de Noël**



ELEMENTAIRES

Matin : création de porte-clefs

**AM : grand jeu des
boules de neige**



MATERNELLES

**Matin : cinéma à la
Passerelle à Rixheim**

**Départ : 9h00
Retour : 12h00**

**Après-midi : rencontrons
le Père Noël**



ELEMENTAIRES

**Matin : préparation d'un
repas de fête**

**Après-Midi : patinoire
de Mulhouse**

**Départ : 13h30
Retour : 17h30**



**18
DEC**



INFOS



HORAIRES

POUR LES SORTIES, UN ÉQUIPEMENT ADAPTÉ EST INDISPENSABLE. EN CAS DE TENUE INADAPTÉE À LA SORTIE OU À LA PRATIQUE DE L'ACTIVITÉ, LE RESPONSABLE SE RÉSERVE LE DROIT DE REFUSER DE PRENDRE EN CHARGE UN ENFANT POUR DES RAISONS DE SÉCURITÉ. UN SAC AVEC DES VÊTEMENTS DE RECHANGE EST VIVEMENT CONSEILLÉ AINSI QU'UNE GOURDE D'EAU ET UNE CASQUETTE. LE PROGRAMME EST SUSCEPTIBLE D'ÊTRE MODIFIÉ EN FONCTION DES RÉSERVATIONS ET DES CONDITIONS MÉTÉOROLOGIQUES.

ACCUEIL DE 7H30 À 8H45.
EN CAS DE SORTIE, LE RETOUR
SE FERA TOUJOURS À 17H30
SAUF AFFICHAGE
ET INFORMATIONS
CONTRAIRE

RESPONSABLE :
PHILIPPE ET SON EQUIPE